

Kamera i strømsplitter

Norsk

Les denne bruksanvisningen før du bruker dette produktet.



Sikkerhet

Produktet skal ikke bli utsatt for høy varme, vannsprut, høy fuktighet og støv. Beskytt produktet mot direkte sol. Ikke demontere produktet. Produktet kan bli defekt, hvis det blir utsatt for sterkt støt.

Minnekort for opptak

For opptak må et minnekort (Micro SD-Card) installeres inn i enheten. Hvis du har bestilt produktet sammen med minnekort, blir produktet levert med forhåndsinstallert minnekort klart for opptak. Dersom du ikke har bestilt produktet med minnekort og ønsker opptak, må du installere minnekort selv. For å sette inn et minnekort i enheten, må du åpne dekslet ved å skru av 4 skruer bak enheten. Minnekortsporet ligger på enhetens chips. Kameraet støtter minnekort i opp til 128GB. Anbefaler å bruke et nytt minnekort. Hvis du skal bruke et brukt minnekort, må du formatere minnekortet før bruk.

Mobilapp

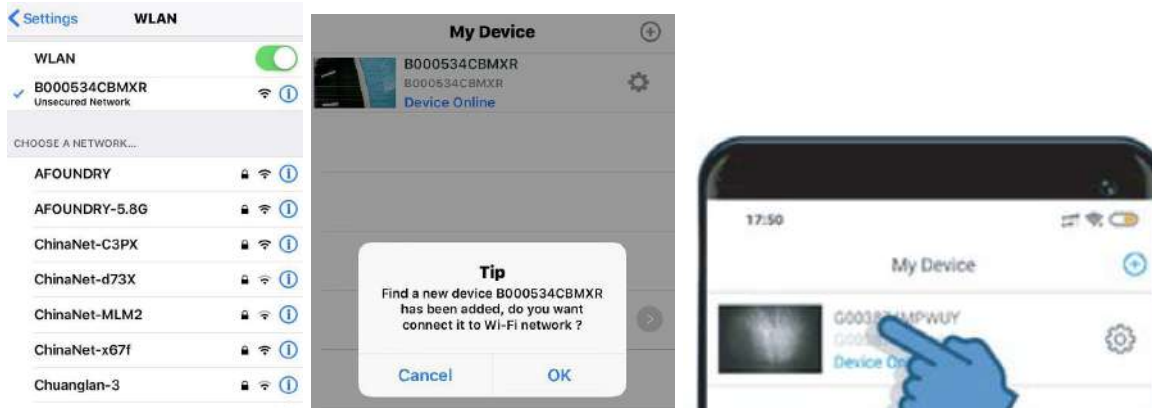
Kameraet fungerer med mobilappen som heter **“LookCam”** som kan lastes ned fra App Store eller Google Play Store. For å få Push-varsel ved bevegelse må du gi nødvendige apptillatelser for varsling. Dette gjøres i app-innstillingen i din mobil.

Indikatorlamper

Rødt lys er alltid på når USB-laderen er koblet til strøm. Blått lys er WIFI-indikator.

AP Tilkobling

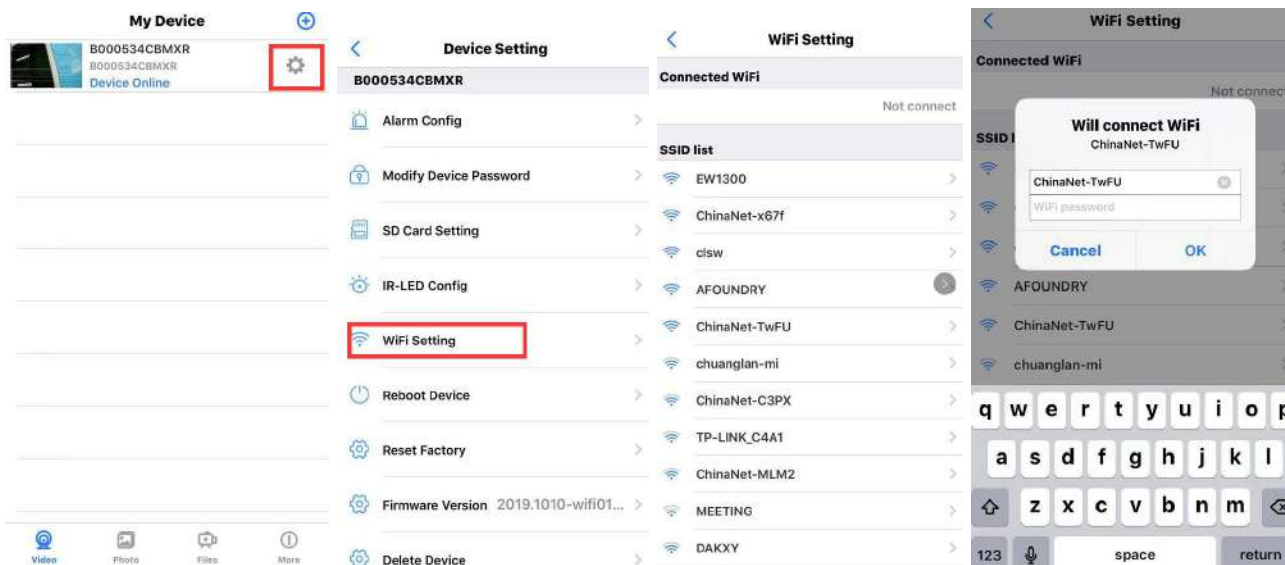
1. Gå til telefonens Wi-Fi innstillinger og finn kameras Hotspot og koble telefonen til Hotspot.
2. Etter at kameras Hotspot er tilkoblet, åpner appen (LookCam).
3. Appen vil mest sannsynlig automatisk oppdage kameraet og be deg om å koble til det. Trykk på "OK". Hvis kameraet ikke er oppdaget automatisk, trykk på pluss ikonet. Trykk på kameraet når det vises.
4. Du skal nå kunne se live video ved å trykke på kameraet i appen. Når du åpner live video, kommer det opp en melding om at standard passord skal endres. Anbefaler at du legger inn ditt eget passord. Standard passord er 123456.



Koble kameraet til Wi-Fi

For å kunne koble kameraet til WiFi-nettverk, må du ha tilgang til et lokalt WiFi-nettverk. Kameraet fungerer med 2,4GHz WiFi. Hvis du har dual band WiFi-router, må du velge 2,4 nettet.

1. Trykk på ikonet for innstillinger.
2. Gå til "Device Setting" og velg "WiFi Setting".
3. Finn og trykk på ditt 2,4 WiFi-nettverk og tast inn passordet til din WiFi-router. Deretter trykk på OK for å koble kameraet til WiFi-nettverket. Sørg for at du taster inn riktig WiFi-passord til din WiFi-router. Ellers må du tilbakestille kameraet, fjerne kameraet fra appen og koble det til appen på nytt.
4. Vent til kameraet starter på nytt (ca. 40 sekunder). Kamera vil endres fra offline til online. Når kameraet er ferdig tilkoblet til ditt WiFi-nettverk, og det er online, kan du åpne live video overalt så lenge din mobil har internett-tilgang.



Slå på bevegelsesdeteksjon

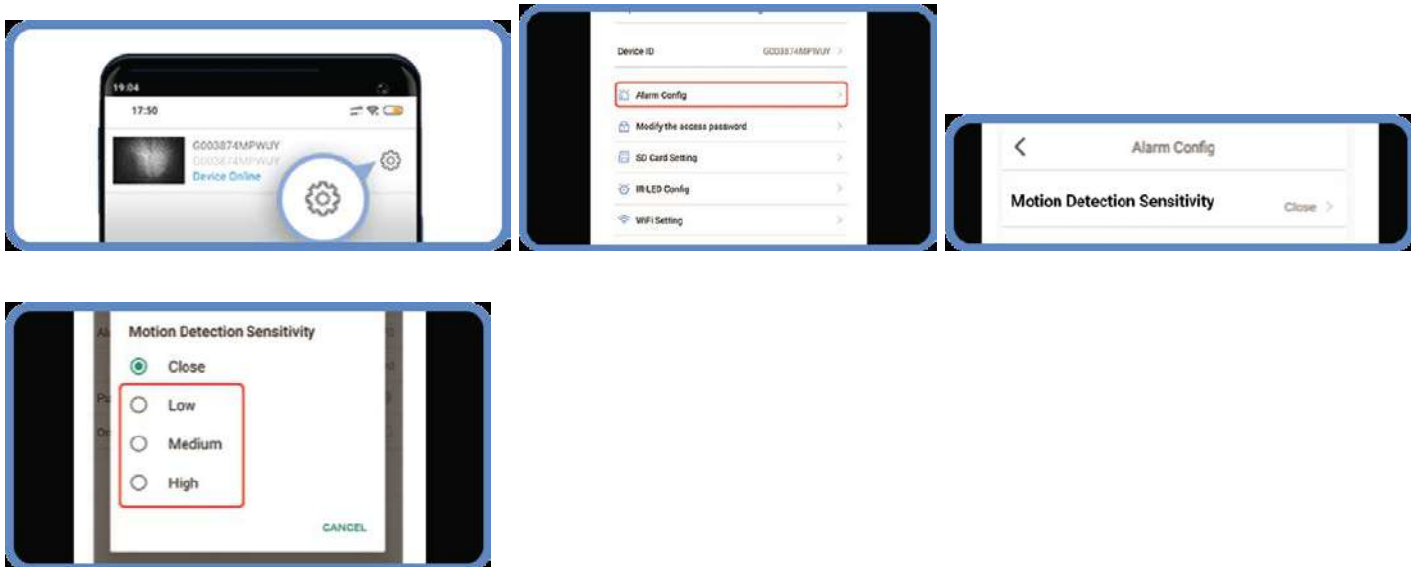
1. Trykk på ikonet for innstillinger.
2. Trykk på "Alarm Config".
3. På "Alarm Config"-siden kan du stille inn følgende: "Motion Detection Sensitivity", "Alarm Schedule", "Warning Tone", "Alarm Interval", "Push Notifications", "On-Screen Display".

Motion Detection Sensitivity

Hvis kameraet registrerer aktivitet, avhengig av innstillingene, vil sikkerhetsfunksjonene til enheten som alarm, opptak, push-varsling aktiveres.

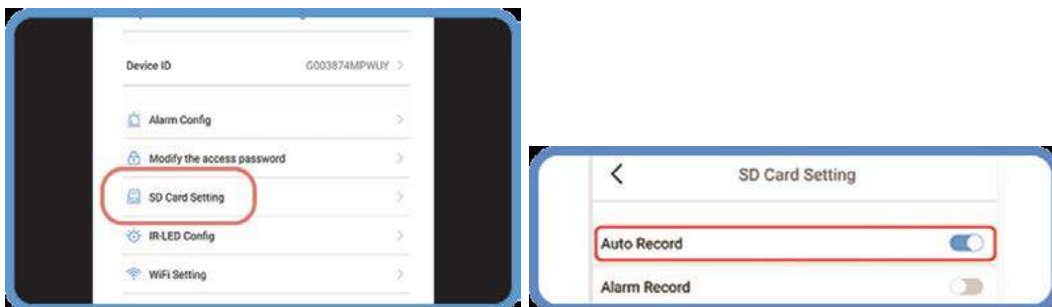
Følg disse trinnene for å aktivere denne funksjonen.

1. Åpne LookCam-appen.
2. Trykk på ikonet for innstillinger.
3. I Enhetsinnstilling klikker du på "Alarm Config".
4. Trykk på "Motion Detection Sensitivity" for å aktivere det.
5. Du kan velge følsomhetsnivåer fra lav til høy.
6. Når Motion Detection Sensitivity er aktivert, kan du også slå på "Alarm Schedule", "Warning Tone", "Push Notifications", "On-Screen Display".



Opptak hele dagen

1. Åpne LookCam-appen.
2. I innstilling klikker du på "SD-Card Setting".
3. Slå på "Auto Record" for å aktivere opptaksfunksjonen hele dagen.

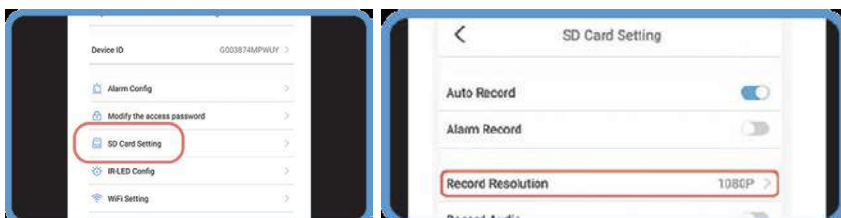


Opptak ved bevegelse

Hvis du ønsker å ta opp video bare ved bevegelse, må du slå av "Auto Record" og slå på "Alarm Record". Vær oppmerksom på at bevegelsesaktivert opptak fungerer hvis "Motion Detection Sensitivity" er aktivert.

Videooppløsning

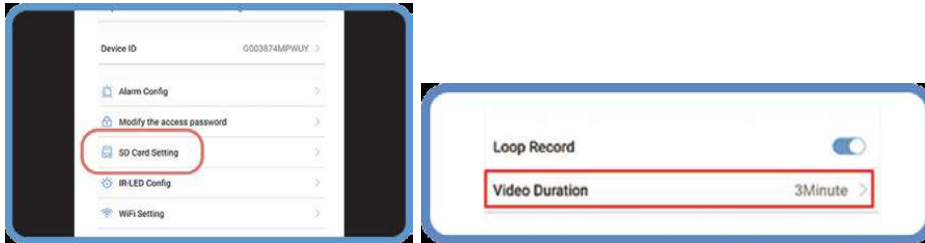
1. I innstilling klikker du på "SD-Card Setting".
2. Trykk på "Record Resolution" for å velge ønsket opptakskvalitet.



Videoklipp

Kameraet lagrer videoklipp. Du kan velge hvor mange minutter hvert videoklipp skal inneholde opptak

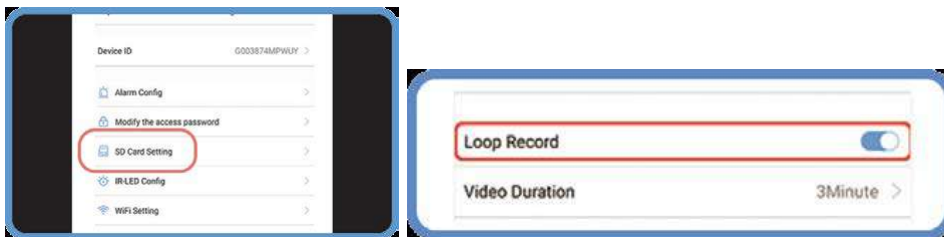
1. I innstilling klikker du på "SD-Card Setting".
2. Trykk på "Video Duration" for å stille inn hvor mange minutter du ønsker hver videoklipp skal inneholde.



Loop Recording

Kameraet kan overskrive nye opptak på gamle opptak, hvis minnekort fylles opp. Denne funksjonen sikrer at kameraet kan sikre nye opptak selv om minnekortet er fullt.

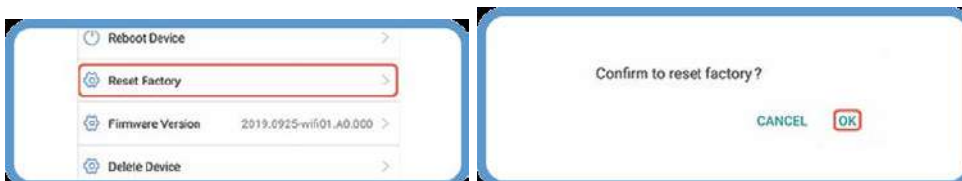
1. I innstilling klikker du på "SD-Card Setting".
2. Slå på "Loop Record".



Tilbakestilling (Reset)

Hvis kameraet ikke fungerer som det skal, eller du skal koble det til en annen WiFi-router, må du tilbakestille enheten. Du kan tilbakestille kameraet gjennom appen:

1. I innstilling klikker du på "Reset Factory".
2. Trykk på OK.



Kamera i strömförgrenare

Svenska

Läs denna bruksanvisning innan du använder denna produkt.



Säkerhet

Produkten får inte utsättas för hög värme, vattenstänk, hög luftfuktighet och damm. Skydda produkten från direkt solljus. Ta inte isär produkten. Produkten kan vara defekt om den utsätts för kraftiga stötar.

Minneskort för inspelning

För inspelning måste ett minneskort (Micro SD-kort) installeras i enheten. Om du har beställt produkten tillsammans med minneskort levereras produkten med förinstallerat minneskort, klart för inspelning. Om du inte har beställt produkten med minneskort och önskar inspelning måste du installera minneskortet själv. För att sätta in ett minneskort i enheten måste du öppna locket genom att skruva av 4 skruvar på baksidan av enheten. Minneskortplatsen finns på enhetens kretskort. Kameran stödjer minneskort på upp till 128 GB. Vi rekommenderar att du använder ett nytt minneskort. Om du ska använda ett begagnat minneskort måste du formatera minneskortet före användning.

Mobilapp

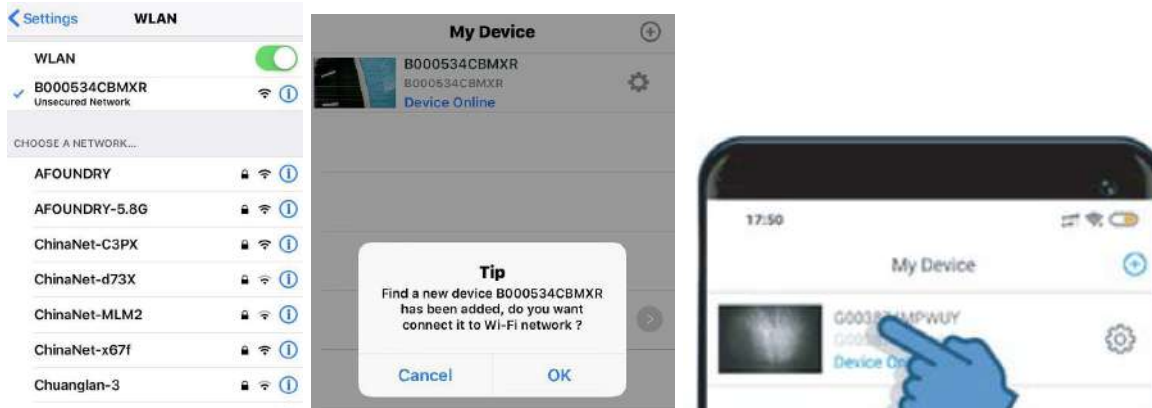
Kameran fungerar med mobilappen som heter «**Look Cam**» som kan laddas ner från App Store eller Google Play Store. För att få push-avisering vid rörelse måste du ge nödvändiga appbehörigheter för avisering. Detta görs i app inställningarna i din mobil.

Indikatorlampor

Röd lampa lyser alltid när USB-laddaren är ansluten till ström. Blått ljus är WIFI-indikator.

AP-anslutning

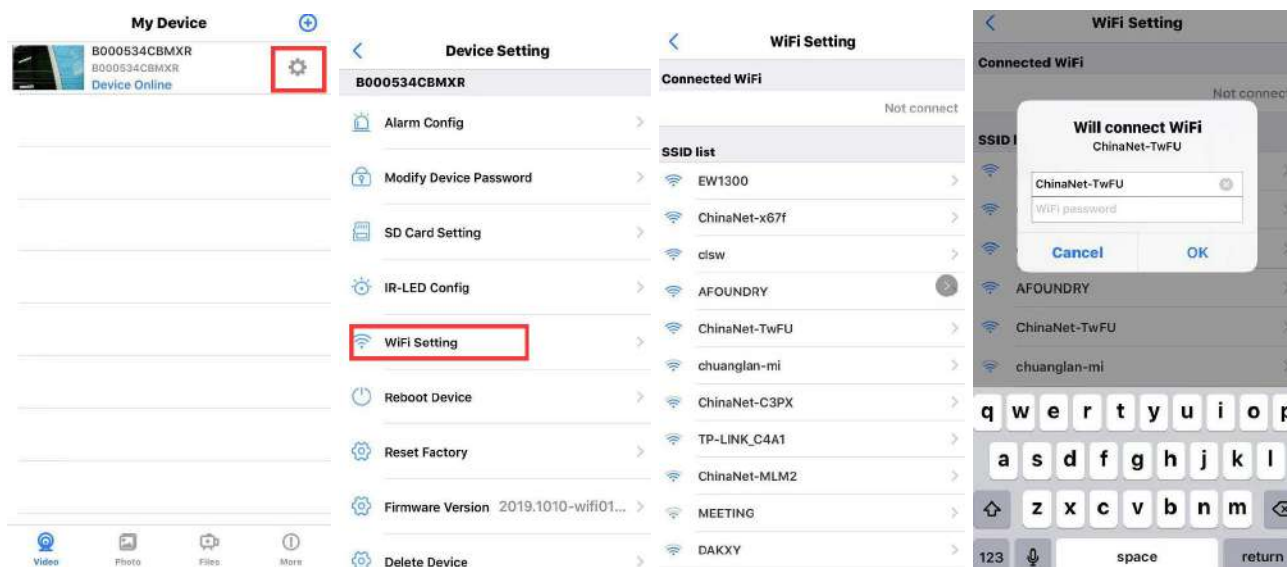
1. Gå till telefonens Wi-Fi-inställningar och hitta kamerans Hotspot och anslut telefonen till Hotspot.
2. Efter att kamerans Hotspot är ansluten öppnas appen (LookCam).
3. Appen kommer troligen automatiskt att upptäcka kameran och be dig ansluta till den. Tryck på "OK". Om kameran inte upptäcks automatiskt, tryck på plusikonen. Tryck på kameran när den visas.
4. Du ska nu kunna se livevideo genom att trycka på kameran i appen. När du öppnar livevideo visas ett meddelande om att standardlösenordet ska ändras. Vi rekommenderar att du anger ditt eget lösenord. Standardlösenordet är 123456.



Anslut kameran till Wi-Fi

För att kunna ansluta kameran till ett WiFi-nätverk måste du ha tillgång till ett lokalt WiFi-nätverk. Kameran fungerar med 2,4 GHz WiFi. Om du har en dualband WiFi-router måste du välja 2.4-nätverket.

1. Tryck på inställningsikonen.
2. Gå till "Device Setting" och välj "WiFi Setting".
3. Hitta och tryck på ditt 2.4 WiFi-nätverk och ange lösenordet för din WiFi-router. Tryck sedan på OK för att ansluta kameran till WiFi-nätverket. Se till att du anger rätt WiFi-lösenord för din WiFi-router. Annars måste du återställa kameran, ta bort kameran från appen och återansluta den till appen.
4. Vänta tills kameran startar om (cirka 40 sekunder). Kameran ändras från offline till online. När kameran har anslutits till ditt WiFi-nätverk och är online kan du öppna livevideo var som helst så länge din mobil har tillgång till internet.



Slå på rörelsedetektering

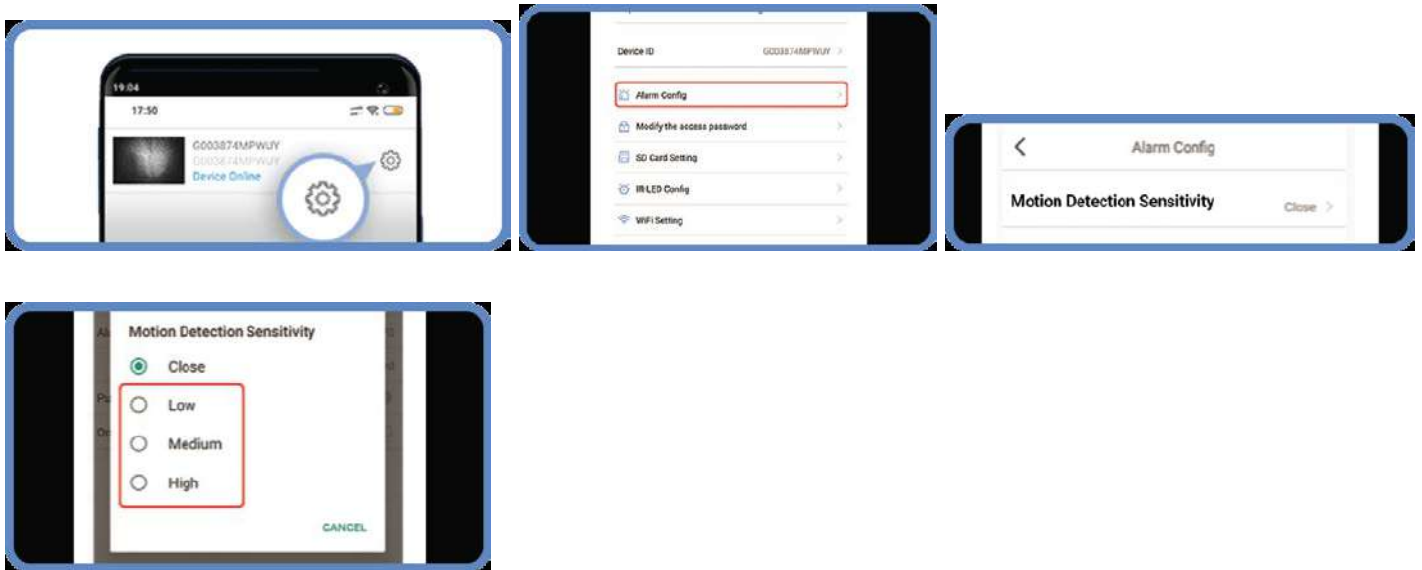
1. Tryck på inställningsikonen.
2. Tryck på "Alarm Config".
3. På Alarm Config-sidan kan du ställa in följande: "Motion Detection Sensitivity", "Alarm Schedule", "Warning Tone", "Alarm Interval", "Push Notifications", "On-Screen Display".

Känslighet för rörelsedetektion

Om kameran upptäcker aktivitet, beroende på inställningarna, aktiveras enhetens säkerhetsfunktioner som larm, inspelning, push-avisering.

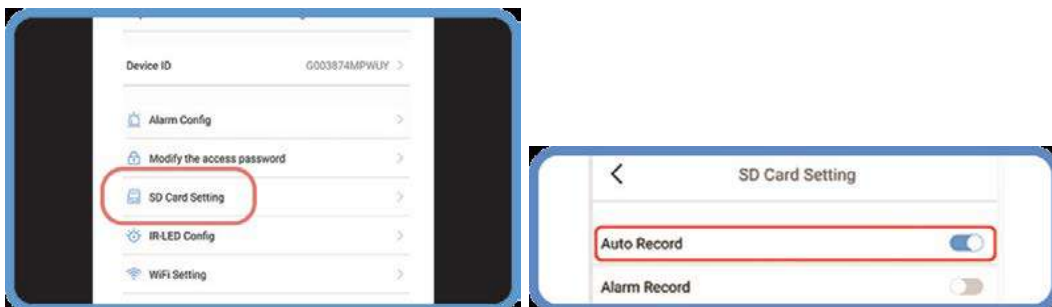
Följ dessa steg för att aktivera den här funktionen.

1. Öppna LookCam-appen.
2. Tryck på inställningsikonen.
3. Klicka på "Alarm Config" i Enhetsinställningar.
4. Tryck på "Motion Detection Sensitivity" för att aktivera det.
5. Du kan välja känslighetsnivåer från låg till hög.
6. När känslighet för rörelsedetektering är aktiverad kan du även aktivera "Alarm Schedule", "Warning Tone", "Push Notifications", "On-Screen Display".



Inspelning hela dagen

1. Öppna LookCam-appen.
2. Klicka på "SD-Card Setting" i inställningarna.
3. Slå på "Auto Record" för att aktivera inspelningsfunktionen under hela dagen.

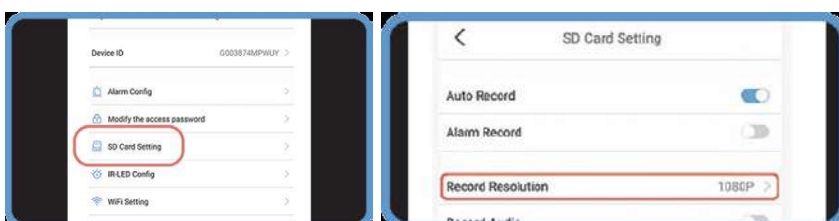


Rörelseinspelning

Om du bara vill spela in video när det finns rörelse måste du stänga av "Auto Record" och aktivera "Alarm Record". Observera att rörelseaktiverad inspelning fungerar om "Motion Detection Sensitivity" är aktiverat.

Videoupplösning

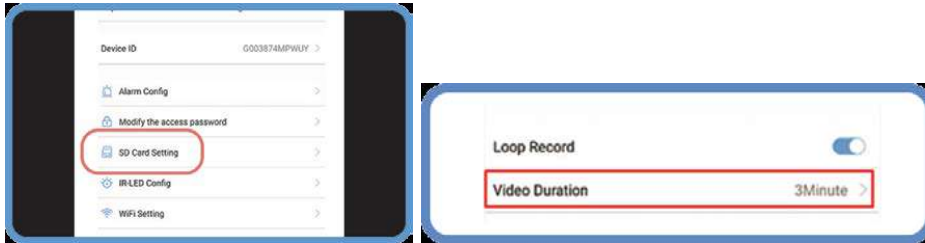
1. Klicka på "SD-Card Setting" i inställningarna.
2. Tryck på "Record Resolution" för att välja önskad inspelningskvalitet.



Videoklipp

Kameran sparar videoklipp. Du kan välja hur många minuter varje videoklipp ska innehålla film

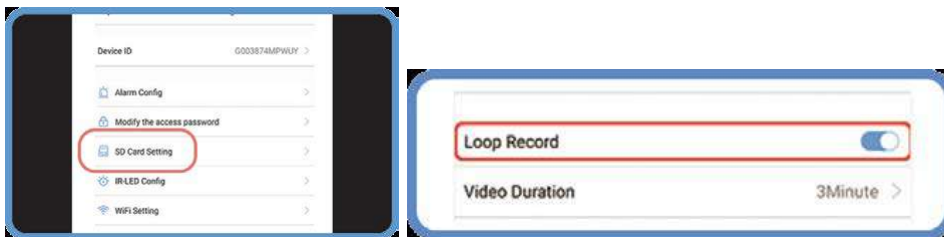
1. Klicka på "SD-Card Setting" i inställningarna.
2. Tryck på "Video Duration" för att ställa in hur många minuter du vill att varje videoklipp ska innehålla.



Loop inspelning

Kameran kan skriva över nya inspelningar på gamla inspelningar, om minneskortet blir fullt. Denna funktion säkerställer att kameran kan säkra nya inspelningar även om minneskortet är fullt.

1. Klicka på "SD-Card Setting" i inställningarna.
2. Slå på "Loop Record".



Återställa

Om kameran inte fungerar som den ska, eller om du behöver ansluta den till en annan WiFi-router, måste du återställa enheten. Du kan återställa kameran via appen:

1. I inställningarna klickar du på "Reset Factory".
2. OK.

