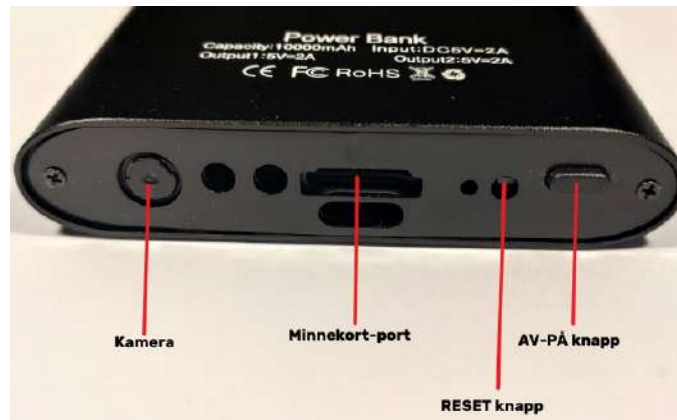


# Powerbank med kamera

## Norsk

Les denne bruksanvisningen før du bruker dette produktet.



## Sikkerhet

Produktet skal ikke bli utsatt for høy varme, vannsprut, høy fuktighet og støv. Beskytt produktet mot direkte sol. Ikke demontere produktet. Produktet kan bli defekt, hvis det blir utsatt for sterkt støt.

## Lading

Lad powerbanken minst i 24 timer gjennom en 5V USB-adappter.

## Minnekort for opptak

Hvis du skal ha opptak, må du sette inn et minnekort (Micro SD-card) i powerbankens minnekortsporet. Kameraet støtter minnekort i opp til 128GB. Anbefaler å bruke et nytt minnekort. Hvis du skal bruke et brukt minnekort, må du formatere minnekortet før bruk.

## Batteritid

Kameraet har ca. 8 timers batteritid i standby uten strømtilkobling etter en full lading. Batteritid blir mindre noe, hvis kameraet tar opp video. For permanent overvåking, må powerbanken være koblet til strøm gjennom 5V USB-lader permanent.

## Mobilapp

Kameraet fungerer med mobilappen som heter «**HDLivecam**» som kan lastes ned fra App Store eller Google Play Store. For å få Push-varsel ved bevegelse må du gi nødvendige apptillatelser for varsling. Dette gjøres i app-innstillingen i din mobil. Åpne appen og registrer en konto og logg inn på kontoen.

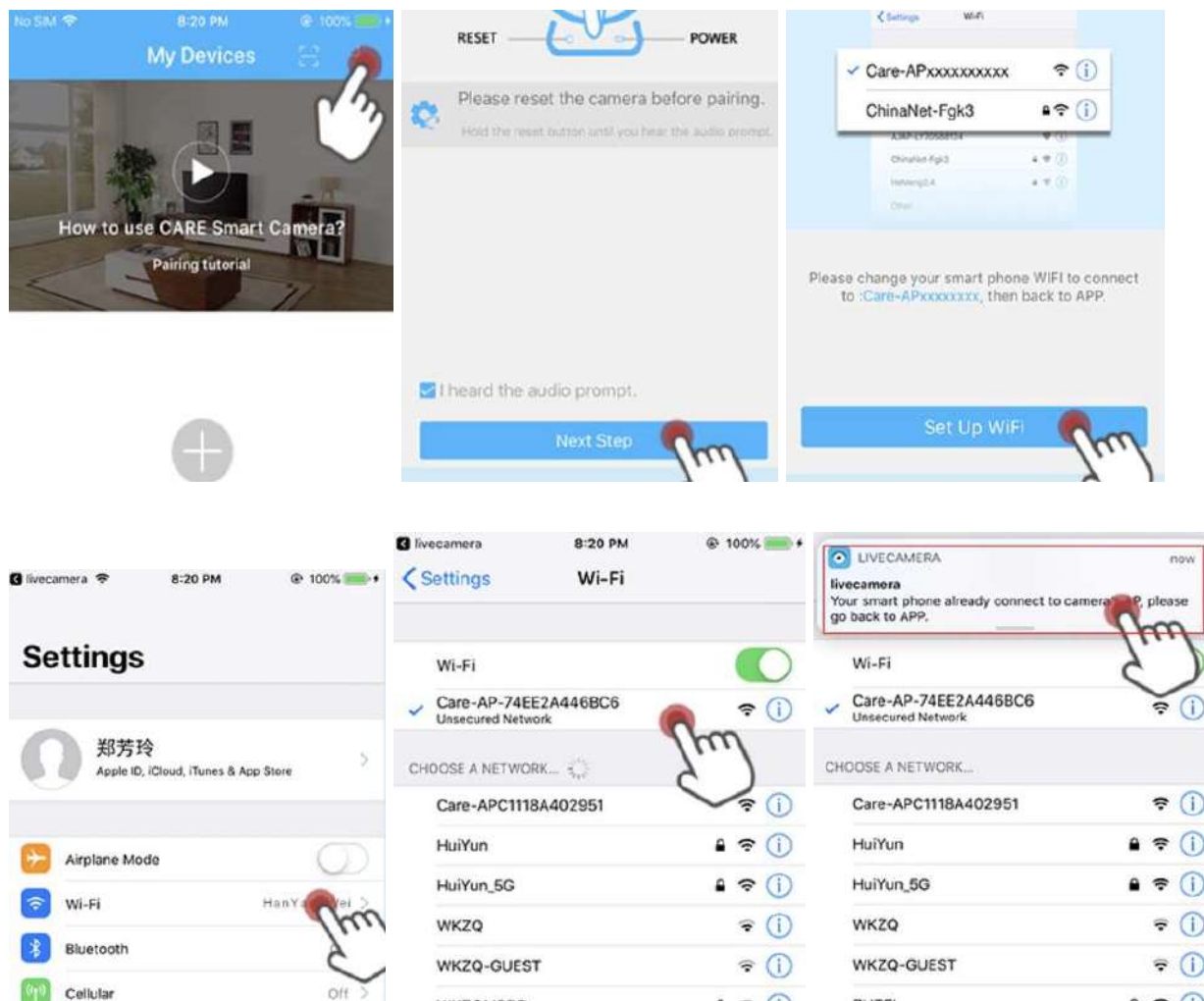
## Slå på kamera

Trykk og hold på AV-PÅ knappen i 5 sekunder inntil indikatorlampen lyser grønt.

## Tilbakestille

Trykk og hold inn på RESET knappen i 10 sekunder (Bruk en nål for å trykke inn på RESET-knappen).

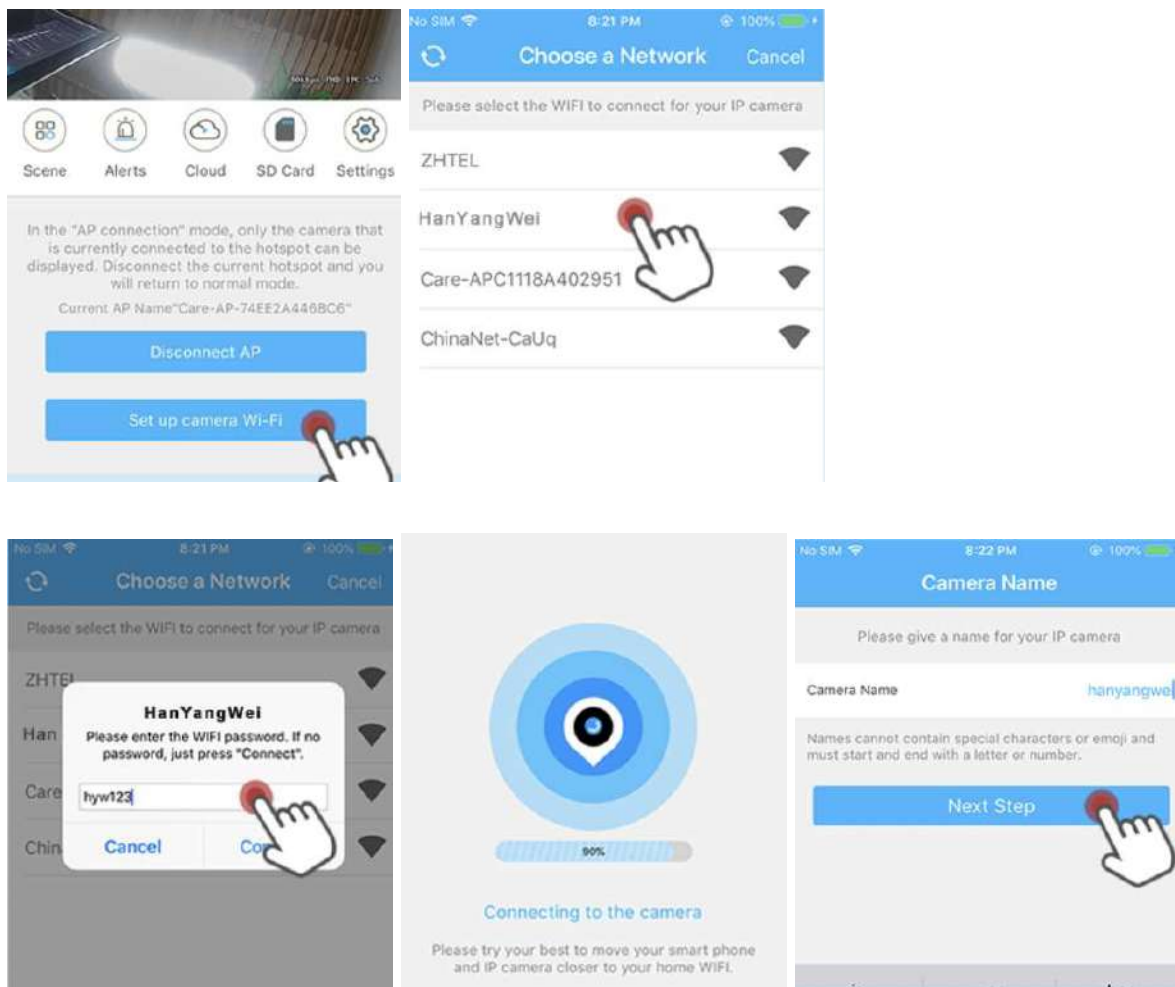
## AP Tilkobling



1. I appen, klikk på "+" i øvre høyre hjørne.
2. Bekreft om kameraet er tilbakestilt, og klikk på "Neste". (Hvis den ikke er tilbakestilt, trykk og hold RESET-knappen på enheten i 10 sekunder.
3. Klikk på "Gå til innstilling av WIFI"
4. Gå til siden for innstillinger og klikk på "WiFi". Merk: Android-telefon hopper over denne siden og går direkte til siden for valg av wifi.
5. Gå til valg av WiFi og velg enhetens hotspot, Care-AP-xxx (Android kommer direkte inn på denne siden)
6. Hvis tilkoblingen er vellykket, går du tilbake til appen for å gå inn i live kamera.
7. I "AP-tilkobling"-modus kan bare kameraet som for øyeblikket er koblet til hotpot vises.

## WiFi Oppsetting

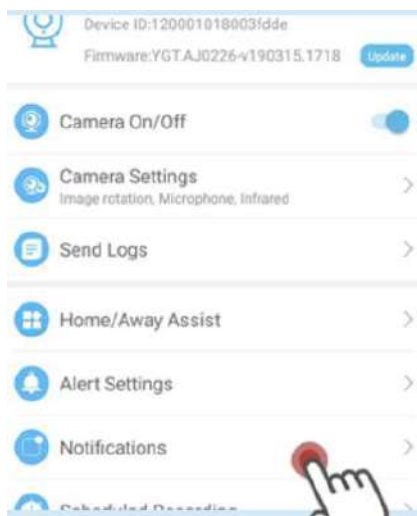
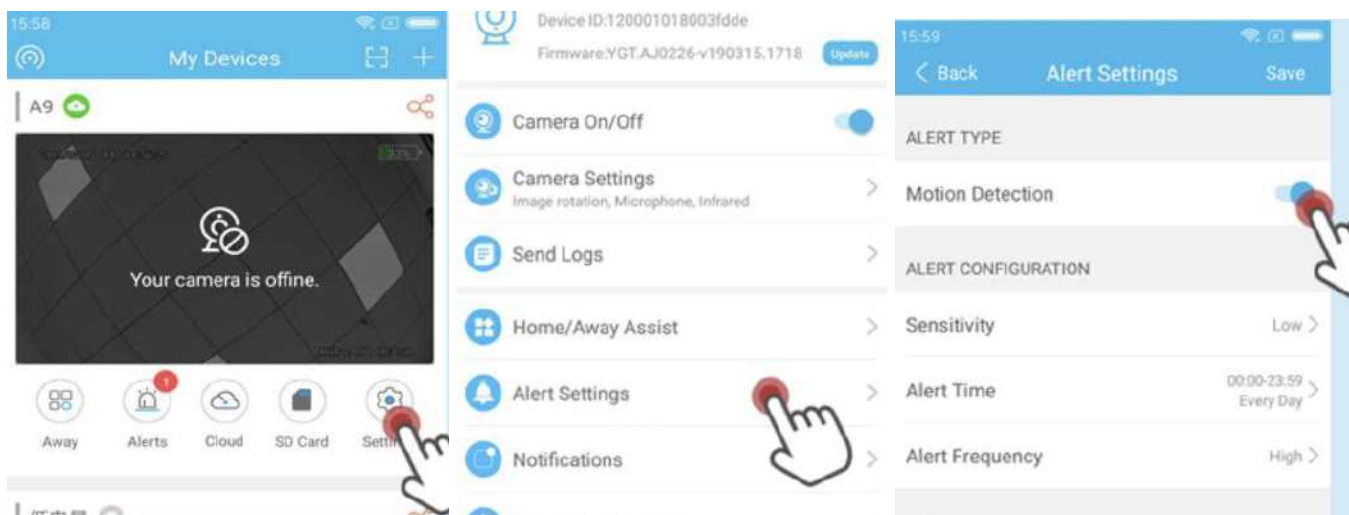
For å kunne se direkte live video må du sette opp kameraet mot ditt hjemme WiFi-nettverk (Kameraet fungerer med 2,4GHZ WiFi. Hvis du har dual band WiFi-router, må du velge 2,4 nettet).



1. Klikk "Set up camera Wi-Fi"
2. Velg ditt 2,4 WiFi-nettverk
3. Tast inn passordet til din WiFi-router og trykk på connect
4. Vent til konfigurasjon er fullført
5. Oppgi et navn til kameraet

## Bevegelsesdeteksjon

For å få varsel og opptak ved bevegelse må du aktivere "Motion Detection". Husk at appen må kunne vise varsel, dersom du ønsker å få push-varsel på mobil når kameraet oppdager bevegelse (varsel-funksjonen må settes opp i app-innstillingen i mobilen først)

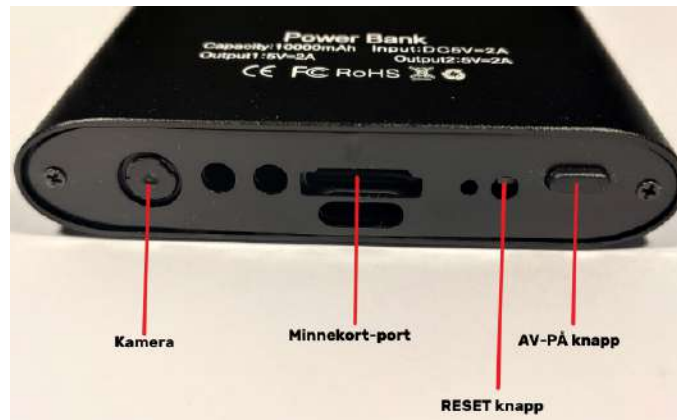


1. Klick "Setting"
2. Klick på "Alert Setting"
3. Skru på "Motion Detection" og klick på "Save"
4. Klick "Alarm Notification", deretter skru på "Push Alert" og trykk på "Save"

# Powerbank med kamera

## Svenska

Läs denna bruksanvisning innan du använder produkten.



## Säkerhet

Utsätt inte produkten för hög värme, vattenstänk, hög luftfuktighet eller damm. Skydda produkten från direkt solljus. Ta inte isär produkten. Produkten kan bli defekt om den utsätts för kraftiga stötar.

## Laddning

Ladda powerbanken i minst 24 timmar via en 5V USB-adapter.

## Minneskort för inspelning

För inspelning, sätt i ett minneskort (Micro SD-kort) i powerbankens minneskortplats. Kameran stöder minneskort upp till 128GB. Vi rekommenderar att använda ett nytt minneskort. Om du använder ett använt minneskort, formatera det före användning.

## Batteritid

Kameran har cirka 8 timmars batteritid i standby-läge utan strömanslutning efter full laddning. Batteritiden blir kortare om kameran spelar in video. För permanent övervakning, anslut powerbanken till ström via en 5V USB-laddare.

## Mobilapp

Kameran fungerar med mobilappen "**HDlivecam**" som kan laddas ner från App Store eller Google Play Store. För att få push-aviseringar vid rörelse, ge nödvändiga appbehörigheter för aviseringar i din mobil. Öppna appen, registrera ett konto och logga in.

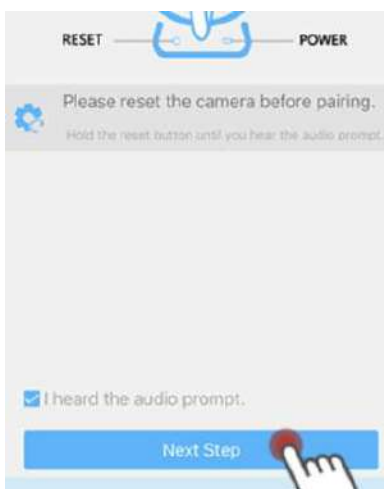
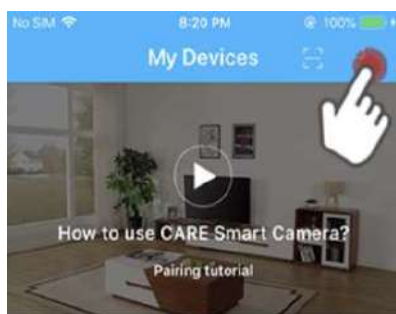
## Sätt på kameran

Tryck och håll ned AV-knappen i 5 sekunder tills indikatorlampan lyser grönt.

## Återställa

Tryck och håll ned RESET-knappen i 10 sekunder (Använd en nål för att trycka på RESET-knappen).

## AP-anslutning

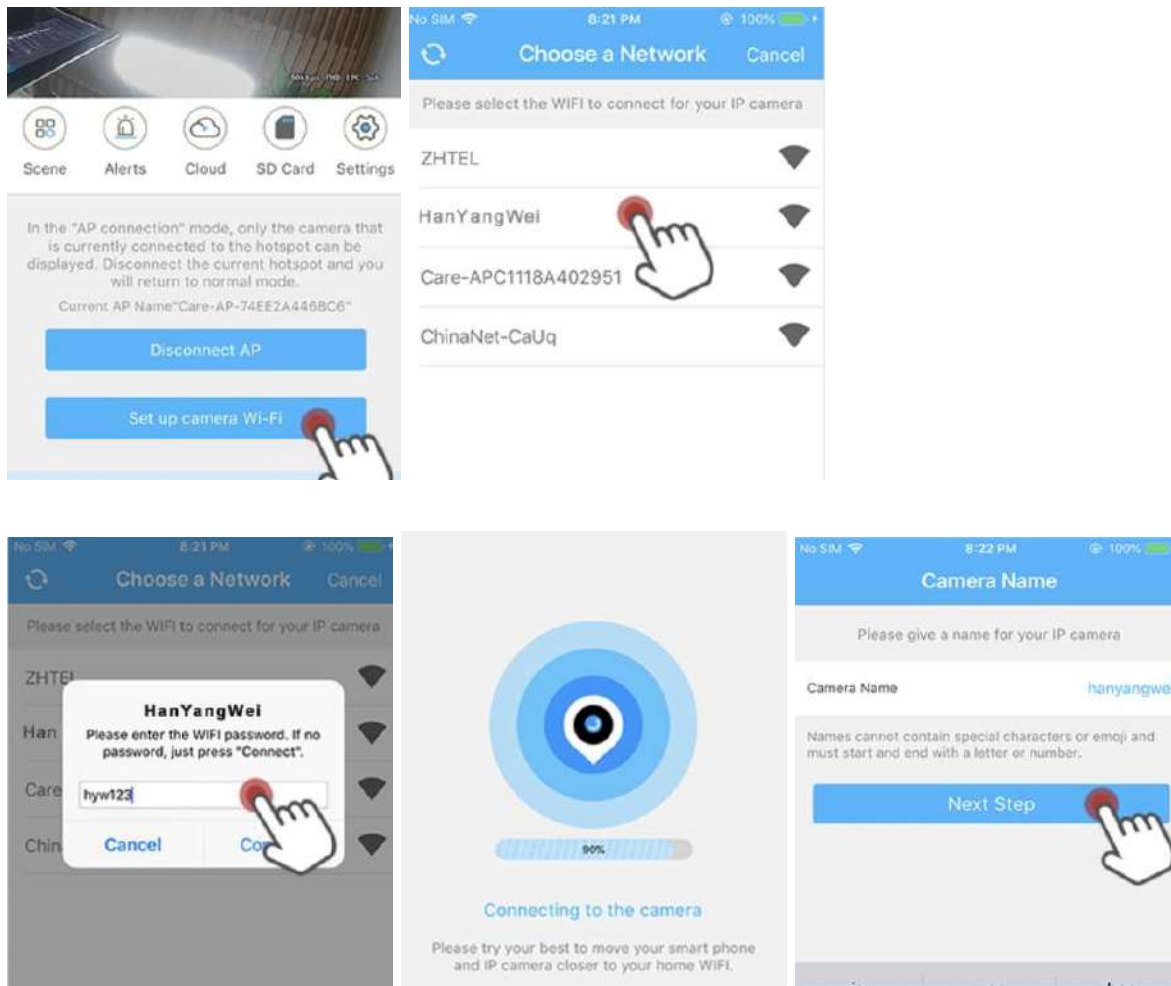


1. I appen klickar du på "+" i det övre högra hörnet.
2. Bekräfta om kameran är återställd och klicka på "Nästa". (Om den inte är återställd, tryck och håll ned RESET-knappen på enheten i 10 sekunder.
3. Klicka på "Gå till inställning av WIFI"
4. Gå till inställningssidan och klicka på "Wi-Fi". Obs: Android-telefonen hoppar över den här sidan och går direkt till valsidan för wifi.

5. Gå till WiFi-val och välj enhetens hotspot, Care-AP-xxxx (Android går in direkt på denna sida)
6. Om anslutningen lyckas, återgå till appen för att öppna livekamera.
7. I läget "AP Connection" kan endast kameran som för närvarande är ansluten till hotpot visas.

## WiFi-inställning

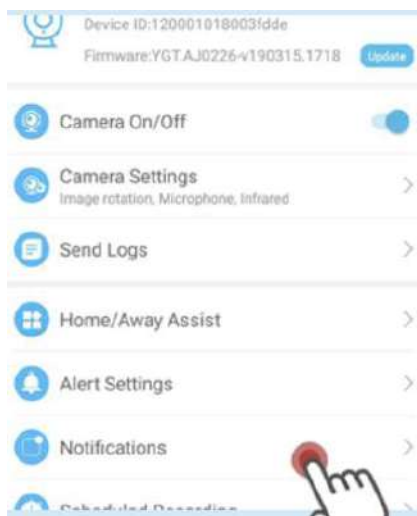
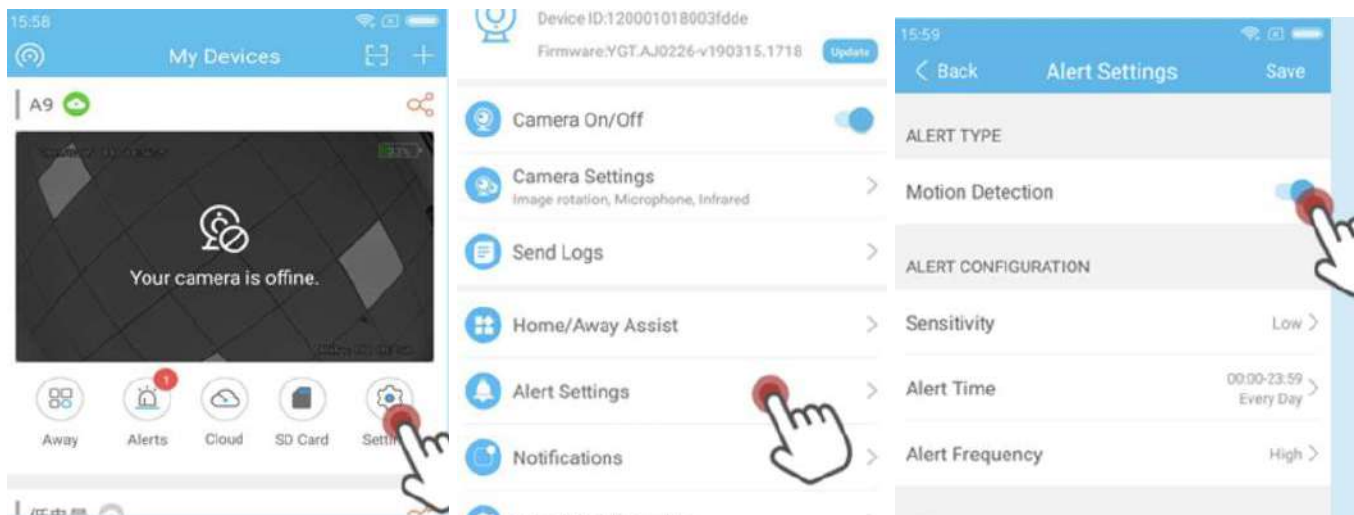
För att kunna se livevideo måste du ställa in kameran mot ditt WiFi-hemnätverk (Kameran fungerar med 2.4GHz WiFi. Har du en dualband WiFi-router, välj 2.4GHz-nätverket).



1. Klicka på "Ställ in kamera Wi-Fi"
2. Välj ditt 2.4 WiFi-nätverk
3. Ange lösenordet för din WiFi-router och tryck på Anslut
4. Vänta tills konfigurationen är klar
5. Ge ett namn till kameran

## Rörelsedetektor

För att få aviseringar och spela in vid rörelse, aktivera "Motion Detection". Se till att appen kan visa en notifiering om du vill få pushnotiser på din mobil när kameran känner av rörelse (avisering funktionen måste ställas in i app inställningarna på din mobil först).



1. Klicka på "Inställningar"
2. Klicka på "Alert Setting"
3. Slå på "Motion Detection" och klicka på "Spara"
4. Klicka på "Alarm Notification", aktivera sedan "Push Alert" och tryck på "Spara"